

# DVN

## Residuales INOX AISI 316

### Descripción

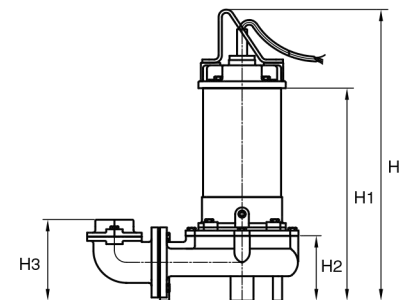
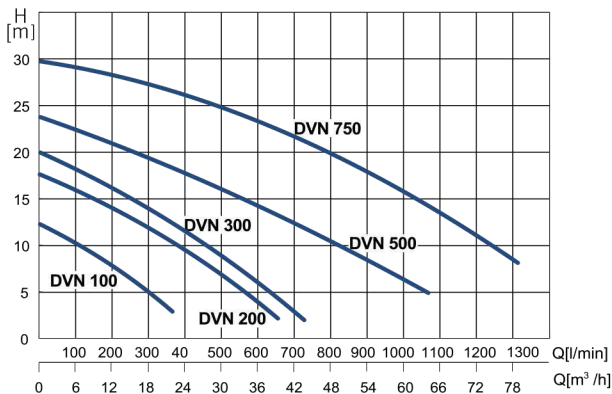
- Para drenaje de aguas cargadas y sucias, funcionamiento en fosas sépticas e instalaciones de depuración.

### Características constructivas

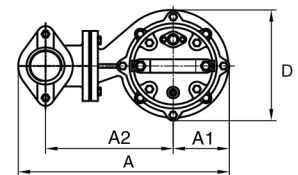
- Cuerpo impulsión, camisa y soporte superior en acero inox.AISI 316.
- Rodete tipo Vortex en acero inoxidable AISI 316.
- Doble cierre mecánico en cerámica / grafito y carburo de silicio / carburo de silicio, reten de aceite en Vitón.
- Motor asíncrono, dos polos. Protección IP68.
- Aislamiento clase F, servicio continuo completamente sumergida.
- La protección de los motores debe ser provista por el usuario.
- Profundidad máx. de inmersión: 10 metros / Tª máx. del líquido: 40°C.
- Cable: 10 metros tipo H07RN-F.



### Curvas de funcionamiento a 2900 rpm



Modelo	DNI	Sólidos Ø mm	Dimensiones (mm)								Peso Kg
			H	H1	H2	H3	D	A	A1	A2	
DVN 100	2"	35	439	326	112	113	132	224	73	115	18,5
DVN 200	2"	35	530	398	120	143	205	387	103	234	34
DVN 300	2"	35	550	418	120	143	205	387	103	234	35
DVN 500	3"	35	641	471	160	220	230	459	110	256	57
DVN 750	3"	35	681	511	160	220	230	459	110	256	63

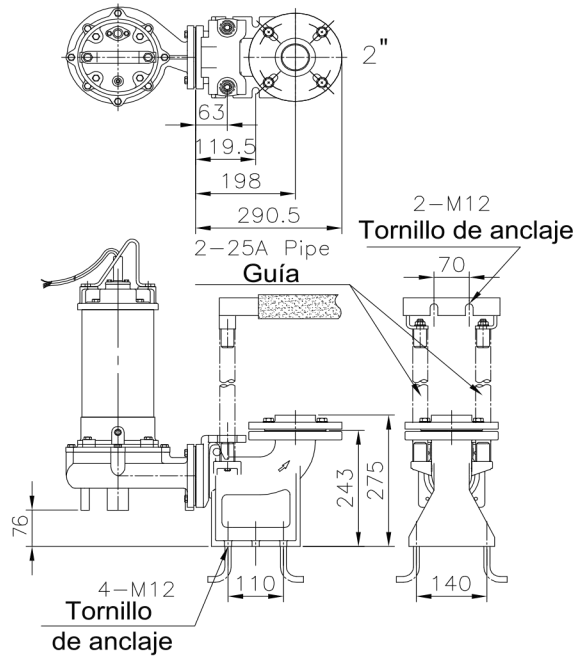


### Tabla de selección

Modelo	I (A)		P <sub>2</sub>			m³/h l/min	6 100	12 200	18 300	22 366	39 650	43,5 725	54 900	63 1050	78,6 1310	Código		
	1~ 230V	3~ 400V	Hp	Kw	µf											1~ 230V MA	3~ 400V T	
DVN 100	6	1,8	1	0,75	20	mca	10,5	8	5	2,5						022610	022615	
DVN 200	12	3,5	2	1,5	40		16	14	12	10	3						022620	022625
DVN 300		5,2	3	2,2			18	16,2	13,5	12	4,5	2					-	022630
DVN 500		8,6	5	3,7			22,5	21	19	18	13	12	8	5			-	022635
DVN 750		12	7,5	5,5			29	28	27	26	22,5	22	18	14,5	8		-	022640

# KIT Anclaje

## KIT DVN 100/200/300



Zócalo con brida de salida 2"



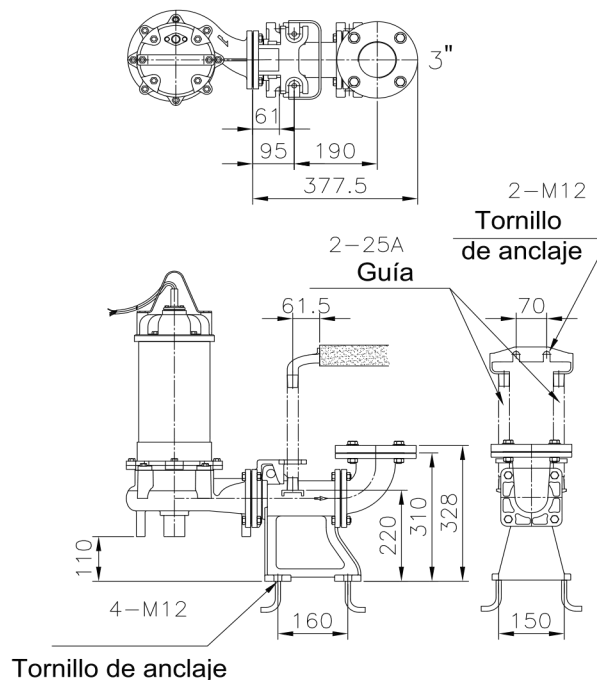
Brida fijación



Anclaje superior doble tubo guía



## KIT DVF/N 500-750



Zócalo con brida de salida 3"



Brida fijación



Anclaje superior doble tubo guía



Modelo	Código
KIT DVN 100/200/300	022650
KIT DVF/N 500/750	022655